

Découvrez la magie de la brillance extrême...

La Collection
FLANDERS®

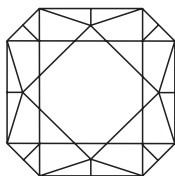




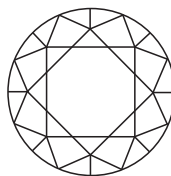
Le Brillant FLANDERS®

Le diamant le plus brillant au monde a été créé par un technicien diamantaire brillant et créatif.
Il fut ensuite appuyé par "L'Institut de Recherche Scientifique et Technologique du Diamant"
appartenant au HRD (Le Conseil Supérieur du Diamant à Anvers).
Le résultat de ces recherches a permis le développement d'une taille de diamants octogonale
ayant une brillance exceptionnelle : Le brillant "FLANDERS".

Le "Brillant Flanders" a 61 facettes et possède une symétrie très complexe. Pour parvenir à sa brillance exceptionnelle,
le "Flanders" doit être taillé d'une façon très précise.
Le secret de son éclat inégalé réside dans le fait que les paramètres du brillant rond classique
sont maintenus une fois que le diamant est taillé dans sa forme octogonale.
Ce diamant d'exception surpasse la plupart des tailles de diamants en matière de brillance.



Brillant Flanders



Brillant rond

La Collection
FLANDERS®



234



232



233

La Collection
FLANDERS®



235



235 A



237



239



236



238

La Collection
FLANDERS®

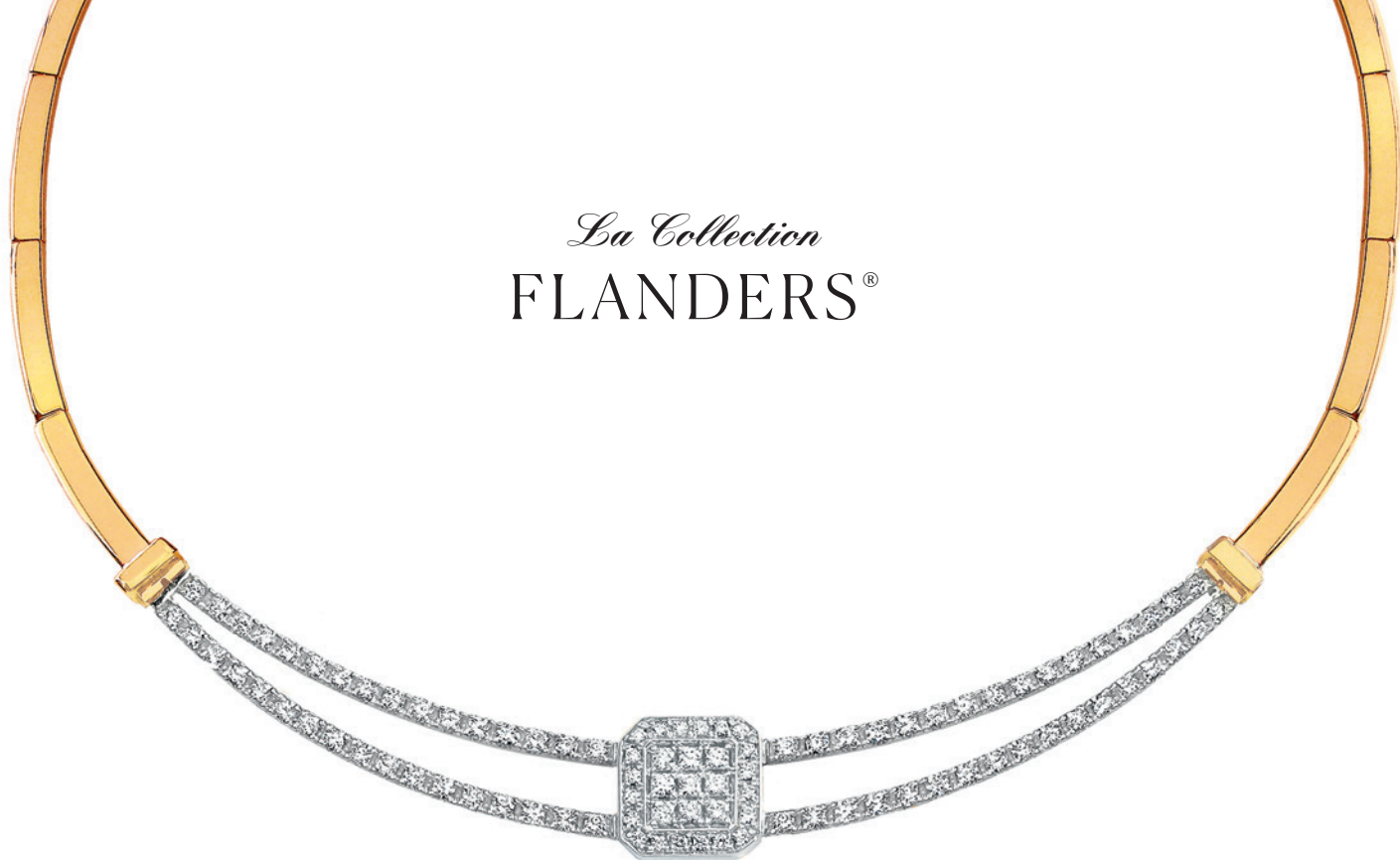
La brillance absolue...

240 A

240 B



La Collection
FLANDERS®





208 B



207 B



206 B

212

214

La Collection
FLANDERS®

230

229 E

229

49

67 KL

67

65

La Collection
FLANDERS®

LA PERFECTION



155

La Collection
FLANDERS®



222 H

172 A KL

222 R



220

112

87



113



Le 24 janvier 2000
le Prince Philippe et la Princesse Mathilde,
à présent Roi et Reine de Belgique, firent
leur joyeuse entrée à Anvers.

Après avoir été acclamé par des milliers
d'Anversois enthousiastes,
le couple fut reçu à l'hôtel de ville.

Là, le bourgmestre et le collège échevinal
offrirent un bijou "Flanders" à la Princesse.

La Princesse fascinée, admire le collier "Flanders"
sous le regard impressionné du Prince.



7 A-M

Anvers, capitale mondiale du diamant,
honore la Princesse Mathilde, à présent Reine de Belgique,
avec un collier “Flanders”.

Ce bijou a été spécialement créé pour la Princesse Mathilde.
Tous les diamants sertis dans ce collier sont des brillants “FLANDERS”



L'ORIGINE

Le brillant Flanders fut développé en 1983.
Il a été taillé et perfectionné à partir de 1987
dans une petite taillerie près d'Anvers.
C'est là que ce diamant exceptionnel
reçut son nom définitif.

Anvers est considérée comme la capitale mondiale du diamant.

Plus de 50% de la production mondiale
de diamants bruts et taillés transite par cette ville.

L'apparition du "Flanders" à la veille du 3ème millénaire
a repoussé les limites de la brillance du diamant au delà de
ce qui était possible jusqu'à présent.
En même temps de nouvelles possibilités,
très sophistiquées, ont été élaborées pour
la création de nouveaux bijoux.

La bague royale

Cette bague sertie d'un brillant "Flanders" représente le cadeau officiel offert par la ville d'Anvers à la Reine Paola de Belgique.



96A



190

96A-KL



95

La Collection
FLANDERS®

191



191A

La Perfection...

Ces solitaires et alliances ont été développés grâce à une technologie informatique de pointe, afin de s'unir l'un contre l'autre à la perfection !

Chaque solitaire est gravé. Ainsi, votre bijoutier saura identifier les modèles de ce programme et pourra vous proposer l'alliance qui épousera parfaitement votre solitaire.



191A+192



192

191A+192

Unis l'un contre l'autre à un dixième de millimètre près... La Perfection !



68

La Collection
FLANDERS®



69

69A

71



70

39A



48D



94

94B



“Le sertissage en Pavé Flanders”

“Le sertissage en Pavé Flanders” est la technique la plus récente et la plus sophistiquée en matière de sertissage de diamants.

Chaque brillant est serti d’une façon parfaitement symétrique en harmonie avec les brillants qui l’entourent. Tant de brillants “Flanders” sertis côte à côte vous garantissent un feu d’artifice d’une intensité exceptionnelle.



152 H

152 OB



152



223

La Collection
FLANDERS®





160



165-KL

La Collection
FLANDERS®



164A

161A



161





102 H



102 OB



102R



103 A

La Collection
FLANDERS®



84B

84A

79A

79B



111

111A



228



227



215 A

215



219

Pour lui...

“Le sertissage en rail Flanders”

“Le sertissage en rail Flanders” possède toutes les qualités:
pratiquement aucun espace entre les diamants et une brillance inégalée à ce jour.



Les bijoux présentés dans cette brochure sont légèrement agrandis. Tous nos bijoux sont fabriqués exclusivement en or 18K./ 750‰.

La Collection
FLANDERS®

LA BRILLANCE ABSOLUE...

